

深谷市を中心に埼玉県北部・群馬県南部に調剤薬局を展開する

 **中央薬局グループ**です。

2024 年春に卒業する皆さまに向けて
仕事体験 はじめました。


中央薬局グループでは、こちらで日にちを決めて皆さんに集まっていただく形式での仕事体験等はありません。

皆さんのご都合の良いときに、個別・少人数で実施しています。

ご希望の日にちや時間を教えていただければ調整いたします。

お気軽にご相談ください。

まずはメールか、マイナビ 2024 からエントリーしてください。

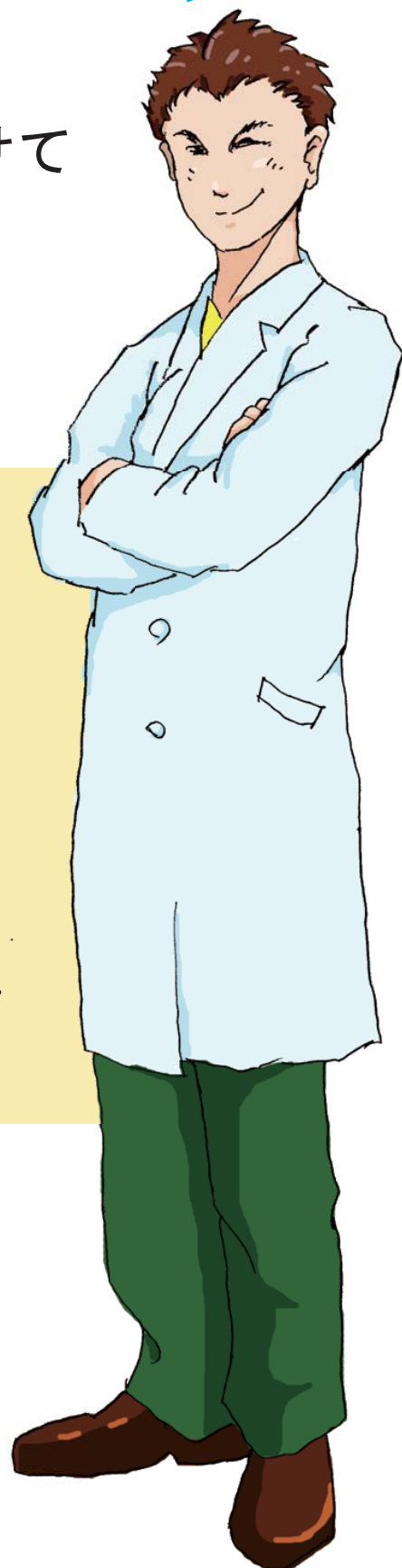
 recruit@chuo-yakkyoku.com

 **マイナビ 2024**

<https://job.mynavi.jp/24/pc/search/corp77980/outline.html>



<https://chuo-yakkyoku.com>





深谷 熊谷
本庄 羽生
東松山 小川
上里 伊勢崎

地域展開

中央薬局グループでは深谷市を中心として、**埼玉県北部・群馬県南部**に25薬局を展開しています。

中央薬局グループは、埼玉県北部・群馬県南部に25薬局をドミナント展開しています。端から端まで移動するのに、車でも1時間半程度の範囲に各薬局があり、効率的にグループ薬局全体を運用しています。例えば薬のやり取りや、ちょっとした打ち合わせなどを時間や手間をかけずに行うことが可能です。すぐ近くの薬局であれば、不足している薬を患者さんにお待ちいただいている間に取ってくることでできてしまいます。

働くスタッフ

自宅から近い薬局で働いています。

限られた範囲で薬局を展開しているので、埼玉県北部・群馬県南部のエリアであれば地元で働きたい方にもすぐ近くに薬局が存在します。配属先も自宅から遠くてもおおよそ片道40分以内で通勤できるよう、**本人希望も考慮し決定**しています。配属薬局以外の薬局へのヘルプ(他薬局への臨時のお手伝い)も同様。近くに複数のグループ薬局があるので通勤が負担になることはありません。

異動に関しても限定した範囲にしかグループの薬局が存在していませんので、**転居をとまなう異動はありません。**

地域に寄り添う薬局

患者さんからも身近な薬局です。

中央薬局グループは、大学病院、大規模病院に比べて患者さんにも身近な個人医院(診療所)や地域の中核病院の近隣に薬局を展開しています。ですから患者さんもほとんどが地元の人。長年通い続けている方も多く、こちらから患者さんの顔や名前が判る、そして**患者さんからも薬剤師やスタッフの顔や名前を覚えてもらえる**、そのような薬局です。

在宅・施設

さらに地域医療貢献の一環として、**在宅訪問や施設などに向けた調剤**も行っています。

今では薬局業務の一つとして当たり前となった**在宅や施設の調剤**。身近な薬局であるからこそ、患者さんあるいは医療機関の方から在宅・施設の薬を頼まれることもあります。地域に根ざしチェーン展開を初めて約20年、実績を認められて患者さんからも医療機関からも信頼される薬局となるよう、今後も目指しています。

対物から対人へ

薬剤師の**対人業務充実**に対応し、自動調剤機器の導入を進めています。

現在、かかりつけ薬剤師など薬剤師の本質的な業務として対人業務に注力し、対して対物業務は効率化が求められています。そこで中央薬局グループでは、高齢者や在宅・施設の調剤で多い一包化調剤に使用する錠剤カセット付き自動分包機や、さらに薬局の業務内容に応じて、**自動払い出しシステム**や自動液剤分注機を導入し、調剤業務を自動化・簡素化しています。また、調剤自動監査システムも採用し薬剤師の対物業務を軽減・効率化を図っています。

研修・勉強会

中央薬局グループでは、定期的に**勉強会**を開催しています。

新入社員は入社したらず、地域の中核病院前にある薬局で、大学の実習などで学んだこと・社会人としての基礎を一通りおさらい・研修し、その後、現場に配属され先輩から実践的に仕事について学びます。

また、薬や病態、その他日々の薬局での業務に係ることについて毎回テーマを選び、年5回程度**社内勉強会**を開催しています。

※ 個々の薬局により業務・設備内容は異なります。

研修・勉強会は状況により変更する場合があります。

そして私達は**縁**を大切にしています。

ここで出会ったのも、
ここに集まったのも、
何かの**縁**。

縁

いつまでも、長く働いて欲しいから。

私達は皆さんとの**縁**を大事にします。

他にも薬局の雰囲気など、言葉で伝えられないこともあります。
薬局訪問は普段着のままでOK！
一度ぜひ、私たちの薬局を体験しに来て下さい。

お問い合わせはこちらから

LINE@

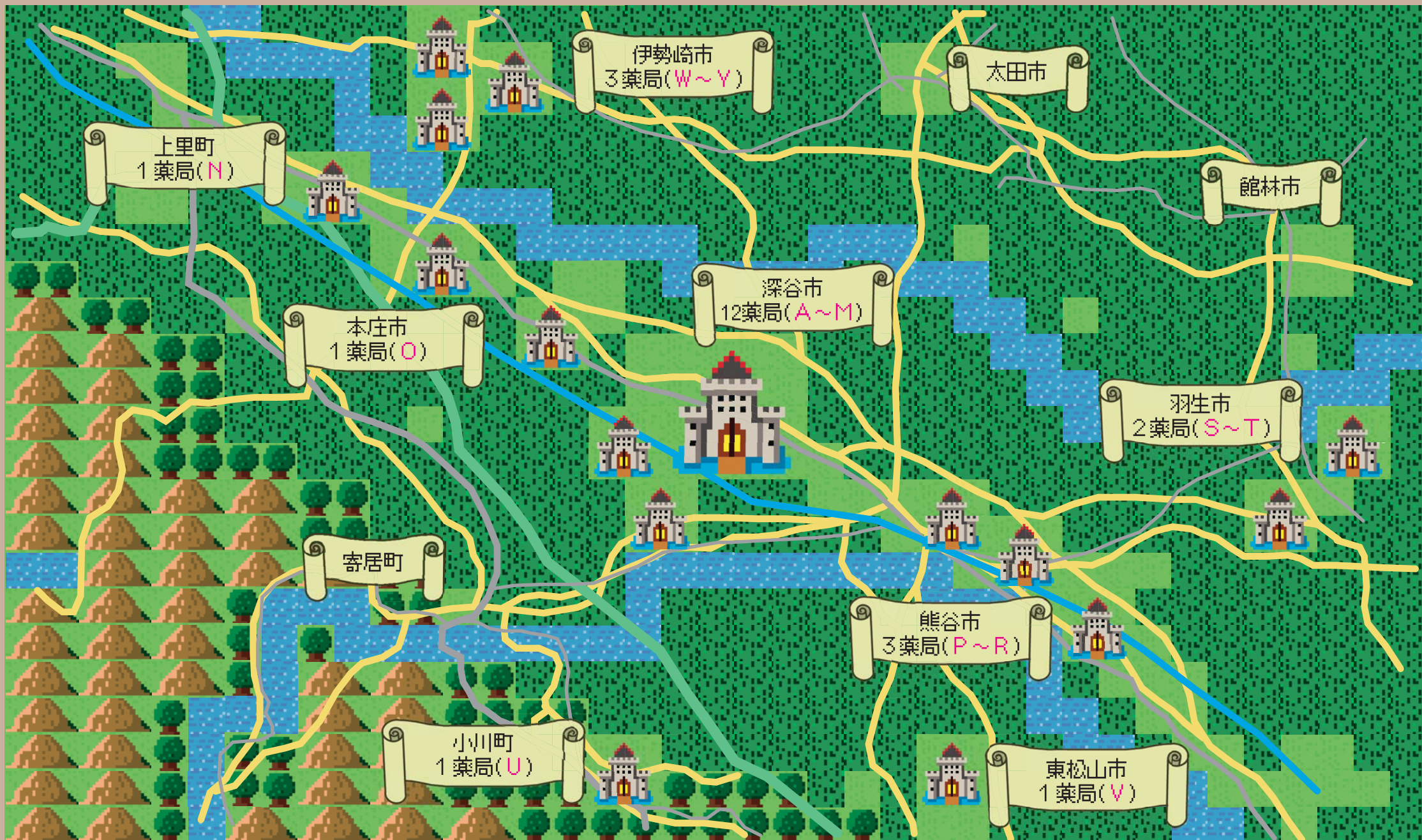


recruit@chuo-yakkyoku.com
TEL 048-578-1167

〒369-1111 埼玉県深谷市武川126
たけかわ薬局 担当・浅野まで

中央薬局グループMap

chuo-yakkyoku.com



中央薬局グループ 薬局のご案内

深谷市

上柴町東

A 中央薬局（本部） 耳鼻咽喉科・皮膚科

上柴町西

B 中央薬局日赤前店（研修センター） 総合病院

C ふたば薬局 泌尿器科

D ムサシノ薬局 耳鼻咽喉科

稲荷町

E さくら薬局 外科・内科

寿町

F あかね薬局 内科・小児科

国済寺

G プライム薬局 人工透析・乳腺外来・内科

H 中央薬局国済寺店（在宅連携室） 産科・婦人科・内科・小児科・在宅支援

血洗島

I いずみ薬局 内科・外科・消化器科

武川

J たけかわ薬局 内科・外科・小児科・整形外科・人工透析

上原

K かわもと薬局 消化器科・内科・外科・肛門科

榛沢新田

L 薬局みらい 内科・循環器科・小児科

宿根

M 中央薬局宿根店 脳神経内科

上里町

神保原

N あさひ薬局 内科・耳鼻咽喉科

本庄市

本庄

O みすず薬局 内科・胃腸科・循環器科・小児科

熊谷市

太井

P エルム薬局（医療モール） 産婦人科・小児科・麻酔科・皮膚科・泌尿器科・歯科

上之

Q やよい薬局 人工透析・内科

三ヶ尻

R 中央薬局三ヶ尻店 内科・呼吸器科・循環器科

羽生市

下新郷

S ひかり薬局 内科・循環器科・小児科・婦人科

北

T のぞみ薬局 小児科・内科

小川町

みどりヶ丘

U ミドリ薬局 内科・循環器科・整形外科

東松山市

大谷

V ゆかり薬局 神経科・精神科・内科

伊勢崎市

鹿島町

W つくし薬局 整形外科・肛門科

粕川町

X くるみ薬局 泌尿器科・皮膚科・外科・内科

大正寺町

Y かりん薬局 内科・小児科・施設在宅訪問